

# DBC ESD 9D

Tam Hidrolik  
Senkronize Sondaj Makinası



**TÜM KAROTLU SONDAJ TEKNOLOJİSİ**



# ESD 9D Özellikleri

## Sondaj Performansını Artırır.

- **Güvenli ve hızlı manevra.** Tij freni ve morset arasındaki otomatik senkronizasyon yardımıyla takım inme ve çekme işlemi gerçekleştirilir.
- **En uygun hız ve tork değerine sahip rotasyon ünitesi.**  
Değişik çap ve jeolojik şartlara kolayca adapte olabilmeye.
- **Basit ve güvenilir morset.** Az sayıda hareketli parça, geniş tutma kuvveti ayar aralığı, bakım kolaylığı.
- **Doğrudan etkili baskı silindiri.** Baskı kuvvetini iletmek için herhangi bir zincir veya halat kullanılmadığından dolayı güvenli çalışma. Her derinlikte seri ve güvenli manevra yeteneği.
- **Paletli taşıyıcı.** Sondaj makinası dizel güç ünitesinden hareket alır. İstendiğinde kablosuz olarak uzaktan kumanda edilebilir.
- **Üç hidrolik pompalı dayanıklı güç ünitesi.** Rotasyon ve baskı devreleri verimli çalışma için birbirinden bağımsızdır. Çamur pompası ayrı bir hidrolik servis pompası tarafından çalıştırılır. Bakım işlemi kolaydır.
- **Basınç filtreleri** hidrolik devreyi ve kumanda valflerini korur. Ayrıca dönüş hattı üzerinde de filtreler vardır. Tüm filtreler güç ünitesinde yer almaktadır.
- **Su debi göstergesi ve rotasyon dönüş hızı göstergesi.** (isteğe bağlı donanım) Sondöre ilave bilgi sağlar.
- **DDP- Dijital Delme Paketi.** ( isteğe bağlı donanım) Dijital su terazisi, kule açısı göstergesi, delme hızı (cm/dak), rotasyon ünitesi konumu, su debi göstergesi, mazot tankındaki yakıt seviyesi, dizel motorla ilgili her türlü bilgi, vb yer alır.



### Delme kapasitesi

#### Tij ölçüsü

#### Yaklaşık delme derinliği

|            |       |
|------------|-------|
| B wireline | 800 m |
| N wireline | 600 m |
| H wireline | 400 m |

“Yukarıdaki değerler sadece homojen kayada aşağıya doğru dik sondajlar için fikir verme amacıyla verilmiştir”



## Rotasyon ünitesi

Hidrolik motor, dişli grubu, içi açık morset mili ve hidrolik morsetten oluşur.

Tij manevra işlemlerini kolay ve emniyetli bir şekilde gerçekleştirmek için hidrolik morset ve tij freni arasında hidrolik olarak senkronizasyon sağlanmıştır. Rotasyon hızı ve morsetin aksenal tutma kuvveti kumanda panosundan ayarlanabilir.

Morset ayarlanabilir hidrolik basınç ile tijleri tutar. Çeneler çabuk değiştirilebilir. Sertleştirilmiş çelik veya TC takviyeli çeneler mevcuttur.

**Hidrolik yana kaydırma sistemi.** Gerektiğinde kuyu ağzını açmak için rotasyon ünitesi yana doğru hidrolik kaydırılabilir.

## Morset grubu

Tip: hidrolik kapanma, yay ile açılma  
Maksimum iç çap: 101 mm  
Tutma kuvveti: 150 kN

Rotasyon ünitesi, 110 cc hidrolik motorlu:  
Maks. Rotasyon : 1400 dev/dak  
Maks. Tork: 1300 Nm

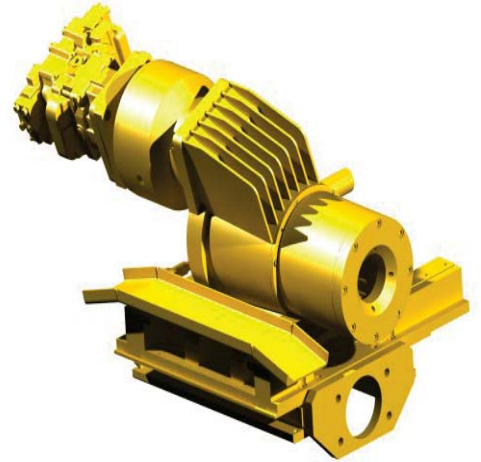
Rotasyon ünitesi, 160 cc hidrolik motorlu:  
Maks. Rotasyon : 1200 rpm  
Maks. Tork: 2350 Nm

Hidrolik motor ve rotasyon ünitesi arasında Dişli Grubu  
( seçime bağlı donanım):

- Hidrolik dişli grubu
- Tahvil oranı: 1:4

## Tij freni

Tip: hidrolik açılma, gaz basıncı ile kapanma  
Maksimum tij çapı: 117 mm  
Tutma kuvveti: 130 kN





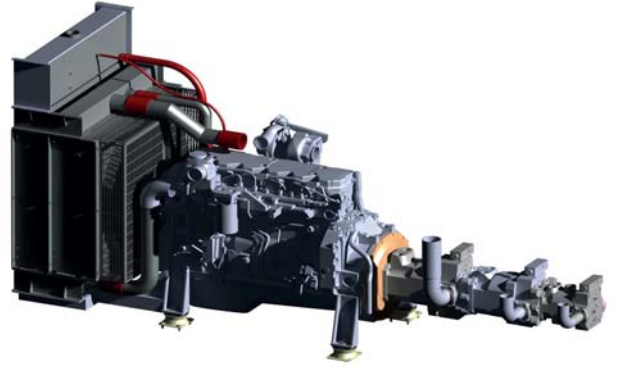
## KULE VE BASKI SİSTEMİ

Besleme mesafesi: 3,0 m  
Baskı hızı: Değişken olarak ayarlanabilir.  
Baskı kuvveti: 75 kN  
Çekme kuvveti : 100 kN  
Delme açısı: 0– 90°



## DİZEL GÜÇ ÜNİTESİ

Üretici : VOLVO PENTA  
Model: TAD 550 VE, Stage IIIA  
Hacim : 5.13 lit, 4 silindir.  
Güç: 105 kW  
Dev/dak : 2200  
Motor tipi: Türbo şarjlı ve çıkış  
soğutmalı, common rail sistemli  
Soğutma: Su

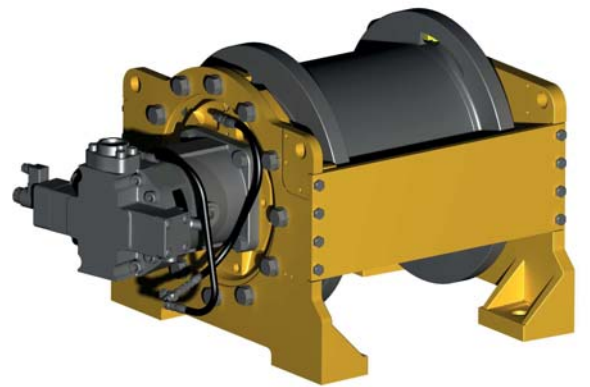


## HİDROLİK SİSTEM

Ana pompa: 300 bar – 200 lit/dak  
Servis pompası: 220 bar – 110 lit/dak  
Yardımcı pompa: 220 bar – 50 lit/dak  
Hidrolik yağ soğutma: Pervaneli soğutucu

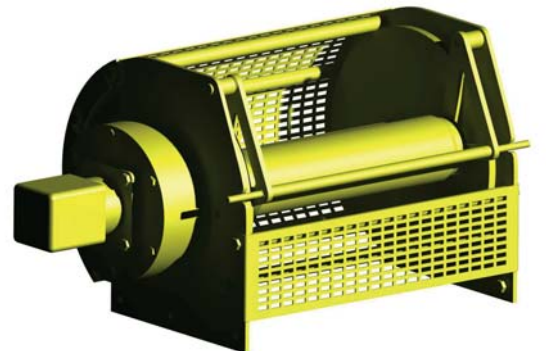
## ANA VİNÇ

Çekme kuvveti: 1.sarım 75 kN  
Çekme hızı : Boş tambur 40 m/dak  
Halat çapı : 20 m x 16 mm



## WİRELİNE VİNCİ

Kapasite: 1000 m, 4,76 mm halat ile  
Çekme kuvveti (boş tambur) : 12 kN  
(dolu tambur): 3.0 kN  
Çekme hızı (boş tambur) 120 m/dak  
(dolu tambur) 460 m/dak  
Seçime bağlı donanım: Otomatik halat  
sarma mekanizması.



## SONDAJ MAKİNA ŞASE GRUBU

4 adet hidrolik ayak  
Pabuç çapı: 200 / 230 mm  
Silindir stroku: 550 mm

### Ağırlık

ESD 9D paletli : 9000 kg

### Boyutlar

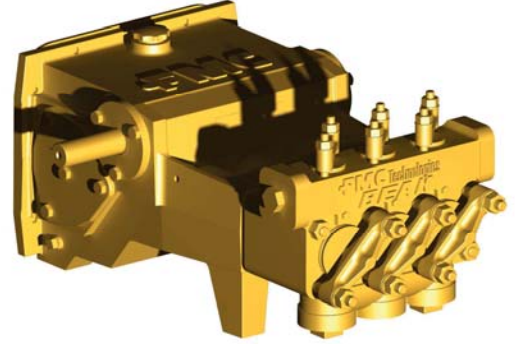
Uzunluk 6000mm  
Yükseklik 2500 mm  
Genişlik 2200 mm



## ÇAMUR POMPASI

DBC çamur pompaları çamur ve su için tasarlanmıştır. İstendiği zaman akümülatör monte edilebilir. Debi kumanda panelinden istenilen değere ayarlanabilir.

Debi 140 lit/dak  
Basınç 70 bar



## KUMANDA PANOSU

Tüm kumanda kolları ve göstergelerini içerir. Makinanın yanında herhangi bir noktaya taşınabilir. Joy-stick tipi kumanda kolları ile son derece ergonomik ve emniyetli bir çalışma sağlar.

Operatör tüm göstergeleri aynı anda izleyebilir.

## SEÇİME BAĞLI EKİPMAN

- Paletli taşıyıcı
- Paletli taşıyıcı için uzaktan kumanda
- DDP. Dijital delme paketi
- Otomatik SPT ekipmanı
- BST donanımı
- Delme grubu için 180 ° dönüş tablası





## DBC Sondaj Makina Üretim Programı

- Yüzey ve yeraltı sondaj makinaları
- Tij manevra senkronizasyonlu tam hidrolik makinalar
- CE sertifikalı
- En gelişmiş robot kol ve tij yükseltme sistemleri





## Karotlu sondaj için gerekli olan herşey

- \* FASTDRILL Sondaj Matkapları
- \* Isıl İşlemlı Wireline Tijler
- \* Sürtünme Kaynaklı Tijler
- \* Wireline Karotiyeler
- \* Adaptör, Tahlisiye
- \* Plastik Karot Sandıkları
- \* Karotiye Anahtarları

**" tüm karotlu  
sondaj teknolojisi"**



**DBC MAKİNA SANAYİ VE TİCARET A.Ş.**

Mermeciler San. Sitesi. 23.Sk. No:9 Köşeler Dilovası  
41455 - Kocaeli / TÜRKİYE

Tel: +90 (262) 658 26 30 - Faks: +90 (262) 658 20 55  
info@dbcmakina.com - www.dbcmakina.com